

# QB1 Epidemiologie

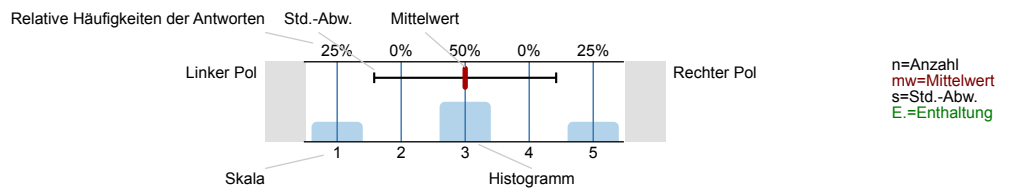
## QB1 Epidemiologie (SS15)

Erfasste Fragebögen = 70



## Legende

Fragestext



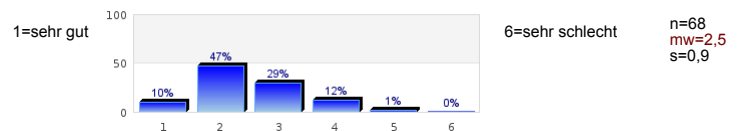
### 1. Teilnahme

1.1) **Waren Sie für die Veranstaltung angemeldet?**  
 Falls Sie fälschlicherweise in diese Veranstaltung gebucht wurden, wählen Sie bitte "Nein". Sie werden dann keine weiteren Emails erhalten.

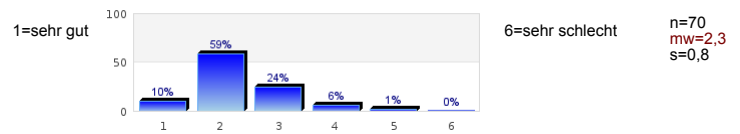


### 2. Humanmedizin

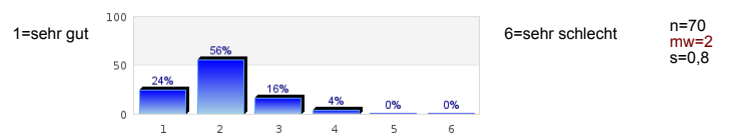
2.1) **Wie bewerten Sie die Qualität der Vorlesung insgesamt?**



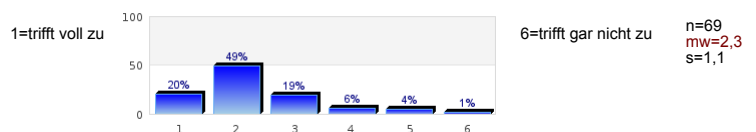
2.2) **Wie bewerten Sie die Qualität des Seminars/der Seminare insgesamt?**



2.3) **Wie bewerten Sie die Qualität der Prüfung/en insgesamt?**



2.4) **Ich habe in dieser Lehrveranstaltung viel gelernt.**



### 3. Freitexte

3.1) **Was hat Ihnen besonders gut gefallen?**  
 Bitte formulieren Sie möglichst konkret, welcher Aspekt einer Veranstaltung für Sie besonders hilfreich war (z.B. für das Verständnis, das Lernen, die Motivation etc.).

- - Klausur mit Skript
- - selbst rechnen müssen / dürfen
- - sehr hilfreich für die Doktorarbeit
- - sehr hilfreich im Umgang mit Facharbeit o.ä.
- - nützliche Werkzeuge bei Recherche etc
- - dem Fach angemessen Klausur
- Danke für das ausführliche und nützliche Skript
- Die Vorlesung ist durchweg sehr interessant und es wurde vorallem sehr gut erklärt.

- Die üben/Beispiel Klausurfragen waren ein sehr gute Vorbereitung für die Klausur, und waren sehr hilfreich um die Lernerfolg zu überprüfen.
- Ein Thema, das Studenten insgesamt zwar wenig zusagt, aber gemacht werden muss. Ich war zu Beginn auch nicht sehr begeistert, muss aber zugeben, viele wichtige Dinge auch in Bezug auf meine Dr-Arbeit gelernt zu haben. Aufbau und Präsentation auch mit den aufgeführten Beispielen wirklich gelungen.
- In den Seminaren hatte ich das Gefühl immer alles zu Fragen zu können auch wenn ich was mehrfach nicht verstanden habe. Zumindest fast immer. Ich denke es wird mir bei der Doktorarbeit viel helfen. Zumindest kann ich in die guten Hefte reinschauen die wir nach Hause bekommen haben.
- Klausur Format
- Meist gelang eine gute Vermittlung des Wissens was Mediziner benötigen und nicht völlig abgehobenen theoretisches Fachwissen.
- Sehr gute Vorbereitung auf die relevanten Themen. In 2 Wochen werden nicht nur Fakten auswendig gelernt, sondern wir können das Gelernte anwenden.
- Skripte
- Vorlesung der Chefin (? kann sie leider nicht auf der Uni Homepage finden und erinnere den Namen nicht, blonde lange Haare, musste gerade an Krücken laufen wegen Meniskusproblemen).
- die Seminare waren anschaulich und man hat die Inhalte der Vorlesung noch einmal gut wiederholen und üben können.
- die praktische Einführung in PubMed- alles praktische als Hilfe zur Doktorarbeit
- gute Verbindung Vorlesung - Seminar  
praktische Anwendungen  
Tipps für Doktorarbeiten (z.B. Zotero)
- sehr hilfreich für doktorarbeitsrecherche
- sehr nette Dozenten und gut aufgebaut! Ist im richtigen Semester als Block verankert gewesen

3.2) **Wo sehen Sie Verbesserungspotential?**  
(Bitte machen Sie einen konkreten, umsetzbaren Vorschlag.)

- - dieser Kurs gehört an den Anfang des klinischen Studienabschnitts!!!!
- - es sollte mehr Werbung gemacht werden, dass der Kurs frei gewählt werden kann. Für einige im Kurs kam der Kurs zu spät, da sie mit ihrer Doktorarbeit bereits fertig waren. Deshalb ein bisschen Werbung dafür machen, dass der Kurs durchaus sehr hilfreich v.a. beim Recherchieren und Schreiben ist.
- Aufgrund des viel früheren Beginns mit Doktorarbeiten muss das Fach in einem früheren Semester stattfinden
- Ausbau des Fallbezogenen Zugangs
- Bei manchen Seminarleitern hat man leider nicht viel gelernt. Die reine Präsenz einer Person, bringt einem nicht sehr viel. In den Seminaren war es sehr laut und unruhig. Das ist selbst bei Gruppenarbeit sehr störend! Lieber sollte jeder, die Aufgaben alleine versuchen zu lösen als in einer großen Gruppe.
- Bitte dieses Fach in ein früheres Semester integrieren. Was nützt es mir erst im 10. Semester zu lernen wie man Studien richtig interpretiert oder Datenbank-Recherche sinnvoll durchführt? Für unsere Doktorarbeiten wäre es wesentlich sinnvoller schon früher damit in Kontakt zu treten.
- Bockkurs gehört ins 1. klinische Semester/Jahr. Grundlagen mussten durch andere (im Zeitplan frühere) Fachbereiche erklärt werden. Spezialwissen hätte man früher gebrauchen können, insbesondere bei Dr-Arbeiten.  
Sehr nervig, dass für die Evaluation 8 Mails verschickt werden!!!!
- Das Fach gehört in ein früheres Semester und hat nicht im 10. Semester zu suchen.
- Den Kurs bitte früher im Studium anbieten. Für Studierende, die eine Doktorarbeit schreiben ist der Kurs sehr hilfreich, nur leider sind viele zum Ende des Studiums schon fertig mit ihrer Doktorarbeit!
- Der Kurs wäre zu einem früheren Zeitpunkt der Ausbildung sinnvoll. So könnte man gleich zu Beginn seiner Doktorarbeit von dem vermittelten Wissen profitieren
- Die ganze Veranstaltung sollte früher während dem Studium angeboten werden, da man ja oft die Doktorarbeit schon früher anfängt. Die Veranstaltung bei der die Recherche portale vorgestellt bekommen haben ist super, aber man hat zu wenig Zeit dafür, es wäre toll einen ganzen Vor- oder Nachmittag dafür zu haben.
- Diese Veranstaltung sollte früher im Studium angeboten werden, so dass das nötige Wissen für eine Doktorarbeit bereits bei deren Beginn besteht.
- Dieses Fach gehört dringend ins 1. klinische Jahr vorverlegt, bevor alle Studenten mit der Doktorarbeit anfangen.

- Ein Aufgaben Text in der Klausur war auf Englisch. Meines Wissens ist Englisch noch keine Voraussetzung für das Studium. Auch wenn ich Englisch spreche, hat es trotzdem auf Grund des Sprachverständnisses Zeit gekostet, so dass ich nicht alle Aufgaben in der vorgegebenen Zeit erledigen konnte.
- Es wurde nicht ganz deutlich, welche Rechnungen wirklich wichtig waren!  
Vielleicht sollte man ein Wiederholungsseminar anbieten, um in der Masse des Stoffes diejenigen Dinge noch deutlicher hervorzuheben, die für eine Doktorarbeit, für das Lesen eines Papers und dessen professionelle Bewertung wichtig sind.  
Sozusagen ein einmal eins für das 'Lesen einer Arbeit.
- Ich würde mir eventuell noch etwas zu den statistischen Tests (ANOVA) wünschen
- Leider liegt diese Veranstaltung viel zu spät im Studium. Die meisten haben zu dem Zeitpunkt schon eine Doktorarbeit begonnen und es bringt uns leider nicht mehr viel...
- Unfassbar langweilige Seminare in viel zu großem zeitlichen Rahmen. Man sollte hier mehr Wert auf das Selbststudium legen.
- Ziemlich sinnloses Fach. Zwei Wochen viel zu lang.
- besser früher im Studienverlauf, z.B. im propädeutischen Jahr, nicht erst im letzten Semester
- noch mehr in die Tiefe gehen um Studienergebnisse besser beurteilen zu können - ird einem nirgends ausführlich beigebracht und später in der Klinik soll man es plötzlich können!!! War schon ein guter Ansatz, aber gerne noch mehr dazu....
- noch mehr Praxis als Vorbereitung auf die med. Doktorarbeit

# Profillinie

Teilbereich: Humanmedizin  
 Name der/des Lehrenden: QB1 Epidemiologie  
 Titel der Lehrveranstaltung: QB1 Epidemiologie  
 (Name der Umfrage)

Verwendete Werte in der Profillinie: Mittelwert

## 2. Humanmedizin

